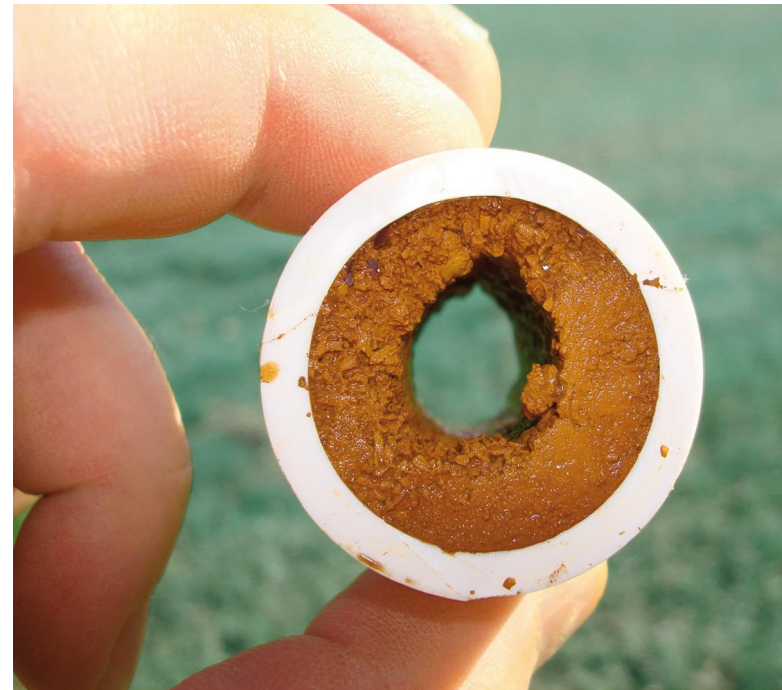






Biosicherheitsprogramm für die Geflügelmast

Tränkwasserhygiene





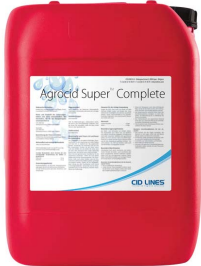
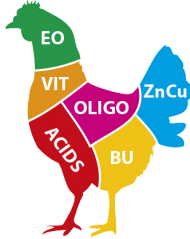
Reinigung und Desinfektion von Wasserleitungen

Produkt	Indikation	Konzentration	Aufbringung	Einwirkzeit	Frequenz
<p>CID 2000 Aqua</p> <p>Saures Reinigungs- und Desinfektionsmittel Wirkstoffe: <i>Essigsäure</i>, <i>Peressigsäure</i>, <i>Wasserstoffperoxid</i></p>  <p>BAUA: N-72555</p>	<p>Reinigung und Desinfektion von Wasserleitungen: Entfernung von Biofilm und Kalkablagerungen</p> <p>Kontinuierliche Tränkwasserdesinfektion: pH Absenkung während der Produktion</p>	<p>2 %</p> <p>0,03 - 0,04%</p>	<p>Mit der Pumpe in die Wasserleitung aufbringen</p> <p>Mit der Pumpe dem Tränkwasser beimischen</p>	<p>5-6 Stunden</p> <p>-</p>	<p>Nach jedem Durchgang</p> <p>kontinuierlich bzw. je nach Bedarf</p> 

Produkt	Indikation	Konzentration	Aufbringung	Frequenz
<p>Keno X</p> <p>Zweitkomponentenlösung zur Desinfektion von Wasserleitungen und Tränkwasserdesinfektion <i>Wirkstoff: Chlordioxid</i></p>  <p>BAUA: N-51582</p>	<p>Kontinuierliche Desinfektion der Wasserleitung und des Tränkwassers: pH Absenkung während der Produktion</p>	<p>Vorab mit einem anderen Produkt (z.B. CID 2000 Aqua) reinigen</p> <p>Dosierungsschema:</p> <p>Tag 1 - 14: 300 ml pro 1.000 l Wasser</p> <p>Tag 14 - 30: 200 ml pro 1.000 l Wasser</p> <p>ab 30 Tage: 50 - 100 ml pro 1.000 l Wasser (Erhaltungsdosis)</p>	<p>Mit der Pumpe in die Wasserleitung aufbringen</p>	<p>kontinuierlich</p> 

Tränkwasseransäuerung

Produkt	Indikation	Konzentration	Aufbringung	Frequenz
<p>Agrocid Super Oligo Ergänzungsfuttermittel</p> <p><i>Wirkstoffe: Ameisensäure, Milchsäure, Zitronensäure, Sorbinsäure, Kupfer, Zink</i></p>  <p>BAUA: N-28399</p>	<p>pH Absenkung im Tränkwasser während der Produktion, Versorgung mit Kupfer und Zink</p>	<p>300 - 500 ml pro 1.000 l</p>	<p>Mit der Pumpe in die Wasserleitung aufbringen</p>	

Produkt	Indikation	Konzentration	Aufbringung	Frequenz
<p>Agrocid Super Complete Ergänzungsfuttermittel</p> <p><i>Wirkstoffe: Ameisensäure, Milchsäure, Mono- Di- und Triglyceriden von Buttersäure, ätherische Öle</i></p> 	<p>pH Absenkung im Tränkwasser während der Produktion, Optimierung der Darmflora und der Zottenhöhe, Appetitanregung, Schutz der Schleimhäute</p>	<p>100 - 1.500 ml pro 1.000 l</p>	<p>Mit der Pumpe in die Wasserleitung aufbringen</p>	<p>kontinuierlich oder nach Bedarf</p> 

Biozidprodukte vorsichtig verwenden. Vor Gebrauch stets Etikett und Produktinformationen lesen.